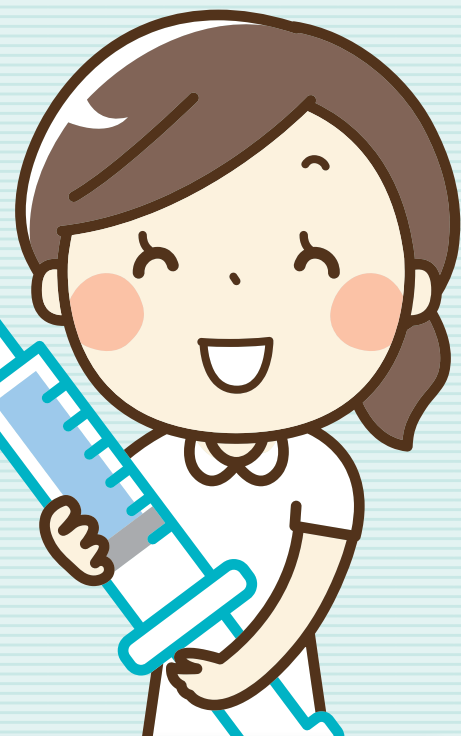


インフルエンザ

予防接種



2025年

10月16日(木)

からはじまります。

対象

当院で定期受診されている患者さま

料金

- 一般…………… **3,850円** /1回
- いわき市小児…… **1,850円** /1回
- いわき市高齢者… **1,400円** /1回

申込方法

各診療科受付時に「インフルエンザ予防接種希望」とお伝えください

期間

2025年10月16日(木)～2025年12月25日(木)



公益財団法人

ときわ会 磐城中央病院

TOKIWAKAI GROUP