



常磐病院 消化器内科では
消化管腫瘍の早期発見・内視鏡治療、
胆膵腫瘍の早期発見に力を入れています！

常磐病院 消化器内科では、食道・胃・十二指腸・大腸などの消化管疾患に対する内視鏡検査・治療に加え、胆嚢・胆管・膵臓（胆膵領域）の精密検査にも注力しています。
当科でおこなう内視鏡検査は、すべて内視鏡専門医が担当し、患者さんの不安や負担をできるだけ軽減できるように、安全で丁寧な診療を心がけています。

大腸内視鏡検査
（大腸カメラ）の特徴

● 日帰りで大腸ポリープが
切除可能です

検査中に大腸ポリープが見
つかった場合、多くは、その
場で切除可能です。

ポリープの大きさや形状
によっては、後日入院で
の処置となる場合があります。



● 鎮静剤を使用した
検査が可能です

検査時の苦痛を軽減する
ため、鎮静剤を用いた内視
鏡検査に対応しています。

● 鎮静剤をご希望の方は、
当日の運転はできません。
公共交通機関のご利用、
またはご家族の送迎
をお願いいたします。



● 入院での
大腸内視鏡検査にも対応！

ご高齢の方や、ご自宅での
下剤服用に不安のある方は、
前日から入院して準備をお
こなう検査も可能です。

● 鎮静剤使用下での内視鏡
検査や入院での検査をご
希望の際は、当科外来受
診の際、担当医にご相談
ください。



早期がんに対する
内視鏡治療（ESD）

当科では、食道・胃・十二指
腸・大腸の早期病変に対し、
内視鏡的粘膜下層剥離術（E
SD）をおこなっています。

● 早期の段階で発見するこ
とで、消化管を切除せず、
胃カメラや大腸カメラで
の内視鏡治療による治療
切除が望めます。症状が
なくても早期発見のため
胃がん検診・大腸がん検
診を定期的に受けること
が大切です。



● 最新の内視鏡機器を使用
（診断精度の向上へ）

高精度で最新の光源装置
や内視鏡を用いて、がんの
早期発見およびESD前の
精密評価を行っています。

また、診断精度のさらなる
向上を目指し、他施設と
連携して富士ファイルのA
Iを用いた研究（共同研究）
にも参加しています。

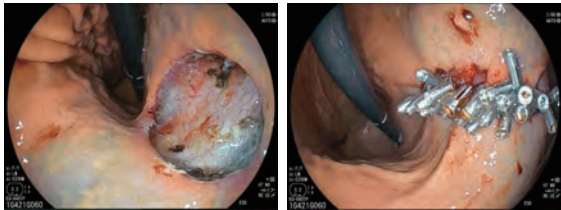
（裏面へ続く）



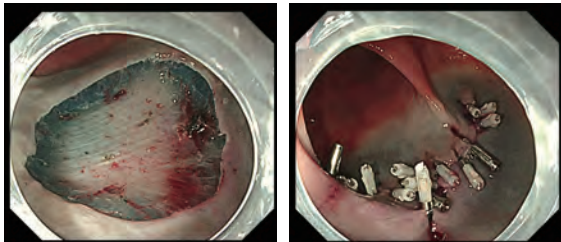
ときわ会常磐病院では、地域の医療施設・介護施設との連携を強化するため、当院の最新の医療情報を定期的にお知らせしております。

内視鏡治療の偶発症を予防する工夫

抗血栓薬内服中の方や透析中の方など、出血リスクが高い患者さんでは、ESD後にできる潰瘍（傷）を縫い縮める処置（縫縮）をおこなっています。治療後、潰瘍からの出血や、まれに起こる穿孔（穴があくこと）などの偶発症の予防のための工夫です。



胃 ESD 後の潰瘍の縫縮



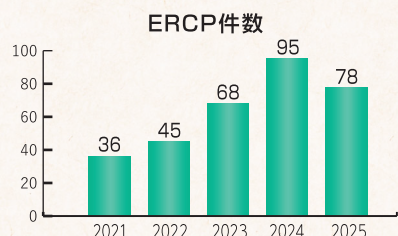
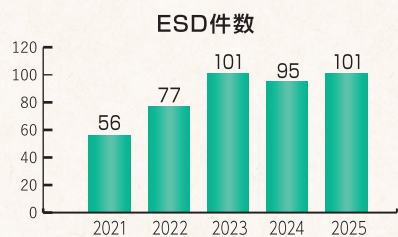
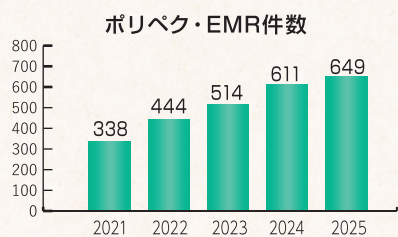
直腸 ESD 後の潰瘍の縫縮

- 胆道・膵疾患の精査／胆膵専門外来のご案内
- 胆膵疾患に特化した外来として、胆膵疾患のエキスパート牛尾純先生による胆膵専門外来（月2回・金曜日）をおこなっています。
- 近年、膵がんは増加傾向にあり、早期の評価・精密検査が重要です。このような方は、ぜひ胆膵専門外来にご紹介ください。
- 腹部エコーやCTで、胆道・膵の異常を指摘された方
- 膵がんの家族歴がある方
- 飲酒量が多い方
- 慢性膵炎の方
- 糖尿病で血糖コントロールが不良な方

地域の先生方へ
— 連携のお願い —

当科では、内視鏡治療のご紹介をいただいた患者さんの治療をなるべくお待たせしないよう心がけております。また外科と密に連携しており、当科の患者さんで外科的切除が必要と判断した場合は、すぐに外科に相談し治療がおこなえる体制を整えています。

消化管の精密検査が必要な方、ESD・ポリープ切除などの内視鏡治療の適応の方、胆道・膵疾患の精査が必要な方がいらっしゃいましたら、ぜひご紹介ください。



日中の異物誤飲・吐血・血便・黄疸など緊急内視鏡検査が必要な症例は、地域連携を通して早急にご連絡ください。患者さんに安心して検査・

治療を受けていただけるよう、スタッフ一同努めてまいります。今後とも、常磐病院消化器内科をどうぞよろしくお願いたします。



消化器内科 部長 剛崎 有加 医師
胆・膵専門の 牛尾 純 医師

- 日本内科学会認定内科医・総合内科専門医
- 日本消化器内視鏡学会専門医
- 日本消化器病学会専門医
- 日本食道学会食道科認定医・評議員
- がん治療認定医
- 日本消化器内視鏡学会東北支部評議員

昭和医科大学江東豊洲病院 消化器センター 准教授



常磐病院 消化器内科では、患者さんに安心して検査・治療を受けていただけるよう、スタッフ一同、誠心誠意努めてまいります。



公益財団法人ときわ会 常磐病院 (院長 新村浩明) 地域医療連携課

窓口受付/毎週月曜日～金曜日 8:30～17:00
〒972-8322 福島県いわき市常磐上湯長谷町上ノ台57番地
TEL:0246-81-5522 / FAX:0246-81-5577

ときわ会常磐病院では、診療科の増加に伴い診察可能な疾患も増えました。患者様のご紹介に関しまして、今後もお気軽にお問い合わせくださいますようよろしくお願いいたします。