

地域医療連携室のご紹介



今年の5月から地域医療連携室に配属となりました鈴木浩一(すずきこういち)と申します。私は相談員として日東病院に入院されている患者様はもちろん、ご家族様からの相談についても担当させて頂いております。

また、病診連携などの「地域医療連携」についても担当させて頂いております。他の病院様からの転院や、外来透析のご相談などもご対応致します。その他、空床状況の確認等につきましても、お気軽にお問い合わせください。今後とも宜しくお願い致します。



地域医療連携室

場所 本館1階 受付事務室
電話 024-932-0164(代表)
FAX 024-935-6613 担当 鈴木浩一

受付時間

月曜日～金曜日	8:30～11:30	13:00～16:30
土曜日	8:30～11:30	—

※日曜日祝日、病院特定休日を除く

日東病院ニュース①

長期療養が必要な透析患者様の入院を受け入れています

これまで当院では、透析患者様の入院受け入れについて、郡山市内・市外の医療機関様より多数のお問い合わせを頂いておりました。そのお声に応えられるよう、透析患者様の療養を目的とする入院病床を設置致しました。



既に入院の受け入れが可能な体制となっておりますので、長期入院が必要な透析患者様の転院等につきましては、電話024-932-0164までお問い合わせ頂けますようお願いいたします。なお、ご紹介や病診連携等につきましては、当院地域医療連携室の鈴木浩一(すずき こういち)が担当致します。

日東病院ニュース②

11月より「リハビリテーション」の提供を開始します

日東病院では、医療体制の充実を図るため、11月より「リハビリテーション」の提供を開始します。これにより、入院患者様はもとより外来透析に通って頂いている患者様のADLの維持・向上を目指し、治療体制の充実を目指します。

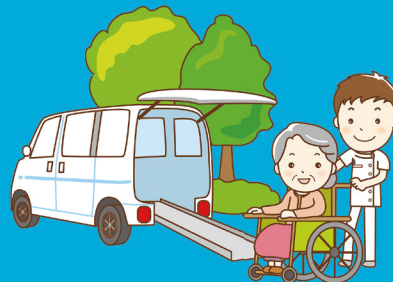


また、令和3年11月完成予定の新病院では、リハビリテーション室を新設致します。それに先立ち、来年1月にはリハビリスタッフの増員も予定しています。

日東病院の人工透析について

日東病院では、人工透析治療を行っております。シャント修復や人工血管のトラブル、人工透析に係る入院にも対応している他、ご高齢の方やお車の運転が難しい方には車椅子のまま乗車できる送迎サービスも行っております。

日東病院の人工透析治療について、ご質問・ご相談等がございましたら、お気軽に日東病院(電話024-932-0164)までご連絡ください。



● ご不明な点等がございましたら、日東病院までお気軽にご連絡ください



医療法人社団
とぎわ会
TOKIWKAI GROUP

日東病院 ☎ 024-932-0164

〒963-8015 福島県郡山市細沼町3-6

■ 診療時間/午前9:00～12:00 午後13:30～17:00(※土曜午後および日曜・祝日は休診)

