

心臓サルコイドーシス検査 画像例

▼PET-CT検査の特徴
全身を一度に撮影するため、既知のがんの病気・再発診断のみならず、想定外の場合から未知のがんを拾い上げることが出来ます。そのため、他検査で病巣を発見できない原発不明がんの診断にも有効な検査です。

PET-CT検査
Position Emission Tomography-Computed Tomography
全身のがんを一度にチェックする画像検査

常磐病院の検査機器

当院で使っている
3つの検査機器をご紹介します



MRIは磁石と電波による被曝のない画像検査です

MRI検査 Magnetic Resonance Imaging

▼MRI検査の特徴
骨や空気による悪影響がなく、脳や脊髄などを鮮明に診断可能な検査です。高解像度画像により全身の軟部組織の小さな異変を描出します。

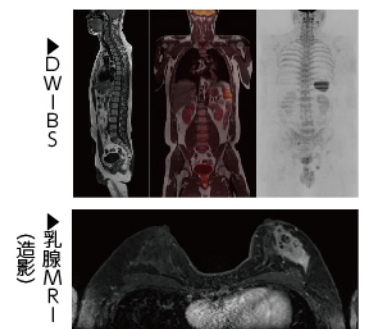
▼当院での検査
・悪性リンパ腫・頭頸部がん
・甲状腺がん・食道がん
・肺がん・転移性肝がん
・悪性黒色腫・膝がん
・卵巣がん・乳がん
・子宮体がん・原発不明がん
※「てんかん」診断目的の検査は行っておりません。

▼当院での検査
●検査時間 単純撮影：約5分、造影検査：約15分
●冠動脈CT・大腸CTなどの特殊検査も対応可能です。また、ワークステーション「ZAI0」[Singo Via.]を完備しておりますのでご要望があれば3D構築致します。（検査によっては3D構築できない場合もありますので予めご了承ください）

▼CT検査の特徴
X線を使って身体の断面を撮影する検査です。体内の様々な病巣を発見することが出来ますが、特に心臓、大動脈、気管支・肺などの胸部、肝臓、腎臓などの腹部の病変に関しては、優れた描出能が知られています。また、造影剤を使用することでより多くの情報が得られます。

優れた描出能を持つ
高性能CT検査機器です

CT検査 Computed Tomography



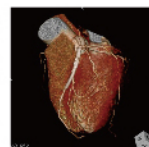
▶当院の年別検査件数

(件)

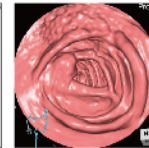
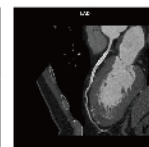
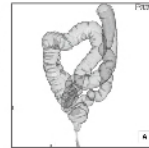
	2018	2019	2020	2021	2022
CTスキャン	10,170	10,030	10,286	10,006	9,799
MRI	4,846	4,494	3,876	3,844	3,743
PET-CT	1,522	1,578	1,651	1,614	1,466

当院では「東京女子医科大学 画像診断学・核医学講座」と連携し、撮影画像全てを同大学院内で読影します。

▶冠動脈CTA



▶大腸CT



放射線科専門医による画像診断（すべての検査に「読影レポート」を送付致します）

<主な検査依頼>

MRI
(1.5テスラ)

CT
(192列×2管球)

PET-CT
(悪性腫瘍
心サルコイドーシス)

**マンモグラフィ・
骨密度検査**

読影レポート



画像データ

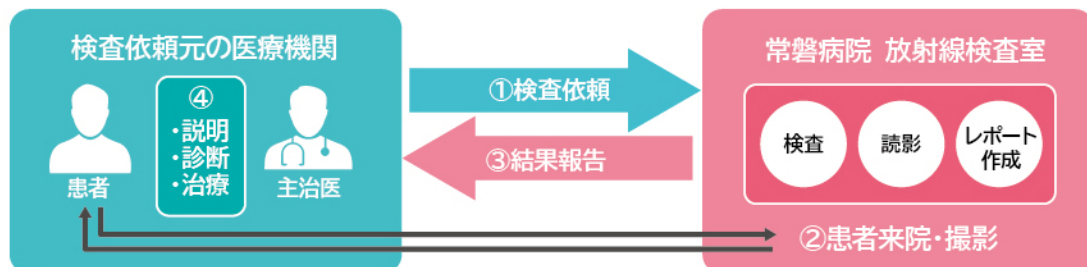


※【マンモグラフィ(乳房X線)】全て女性技師が対応(撮影)いたします。マンモグラフィ・骨密度検査は医師による読影はございません。
※【骨密度検査】機器による骨密度の自動測定をおこないます。

常磐病院では地域の医療機関の皆さまとの緊密な連携体制の構築が重要と考えており、患者様と主治医様を、医療機器と画像診断技術でバックアップします。診

医療機器共同利用のご案内

断・治療・入院・予後管理とさまざまな場面において、当院の高機能診断機器を皆様にご利用いただく事で地域連携の一翼を担いたいと考えております。



診療情報提供書の
ダウンロードはこちら



PET-CT検査のお問い合わせ

常磐病院 PETセンター

直通:TEL0246-43-3237

(月曜日～土曜日 9:00～16:30 ※祝日を除く)

CT/MRI検査のお問い合わせ

常磐病院地域医療連携課

直通:TEL0246-43-7399

(月曜日～金曜日 8:30～17:00 ※祝日を除く)



- 読影結果はキー画像付きの読みやすく質の高いレポートです。
- 所見の説明・診断・治療は主治医様(依頼元の医療機関)に行っていただきます。
- 主治医と専門医のダブルチェックにより医療の質の向上が可能です。
- 検査オーダーから一週間以内

画像診断・読影・レポートについて

- 検査を行うことができ、早期の診断、治療ができます。
- 緊急読影および検査にも応じます。(曜日により対応し兼ねる場合があります)
- 3D画像や機能イメージなど各種画像解析もお受けします。
- 当院では「東京女子医科大学画像診断学・核医学講座」と連携し、撮影画像全てを同大学院内で読影します。
- 読影は経験豊かな「日本医学放射線学会専門医」14名が担当し、レポートを作成します。
- サブスペシャリティーを持った読影医による「治療方針のアドバイス」に必要となる検査など臨床・診療に直結した「質にこだわった読影」を心がけています。



公益財団法人ときわ会 常磐病院 (院長 新村浩明) 地域医療連携課

窓口受付/毎週月曜日～金曜日 8:30～17:00

〒972-8322 福島県いわき市常磐上湯長谷町上ノ台57番地

TEL:0246-81-5522 / FAX:0246-81-5577

ときわ会常磐病院では、診療科の増加に伴い診察可能な疾患も増えました。患者様のご紹介に関しまして、今後お気軽にお問い合わせくださいますようお願いいたします。